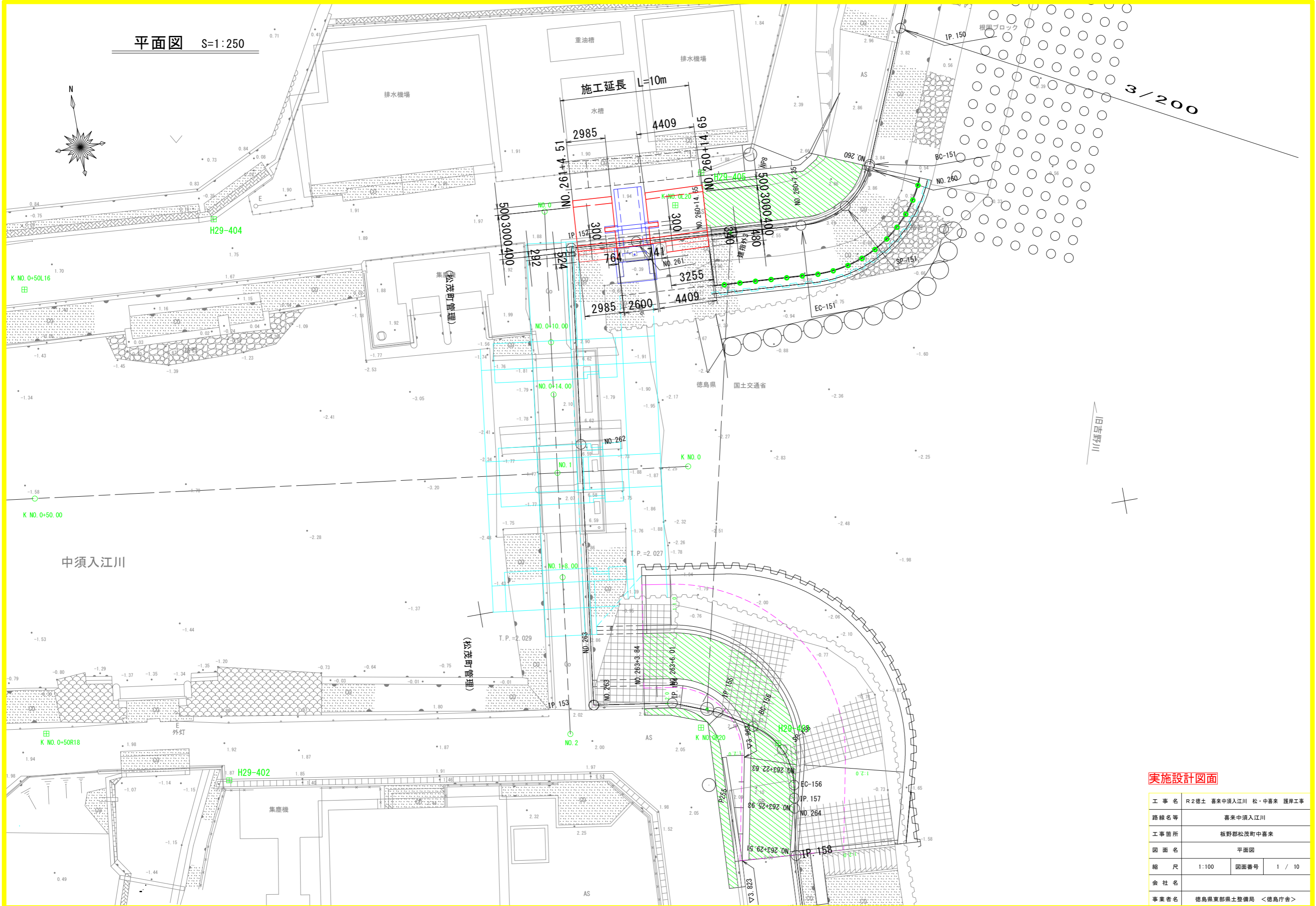


平面図 S=1:250



3/200

旧吉野川

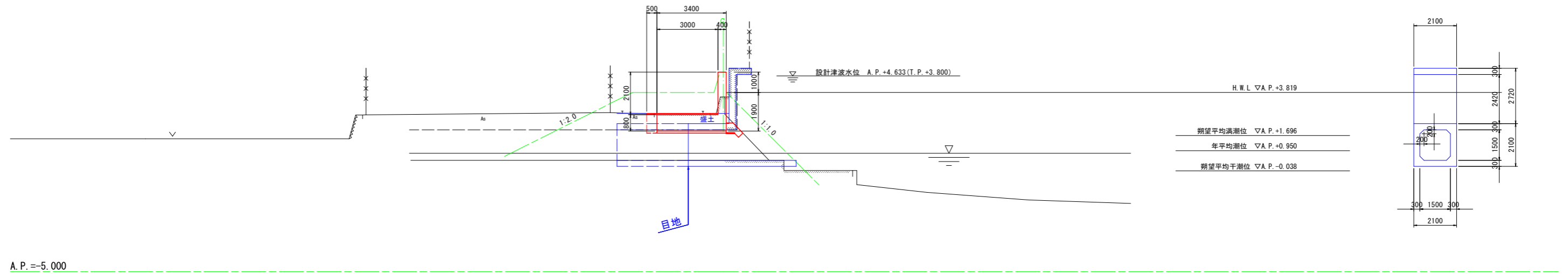
実施設計図面

工事名	R2徳土 喜来中須入江川 松・中喜来 護岸工事		
路線名等	喜来中須入江川		
工事箇所	板野郡松茂町中喜来		
図面名	平面図		
縮尺	1:100	図面番号	1 / 10
会社名			
事業者名	徳島県東部県土整備局 <徳島庁舎>		

# 横断図 S=1:100

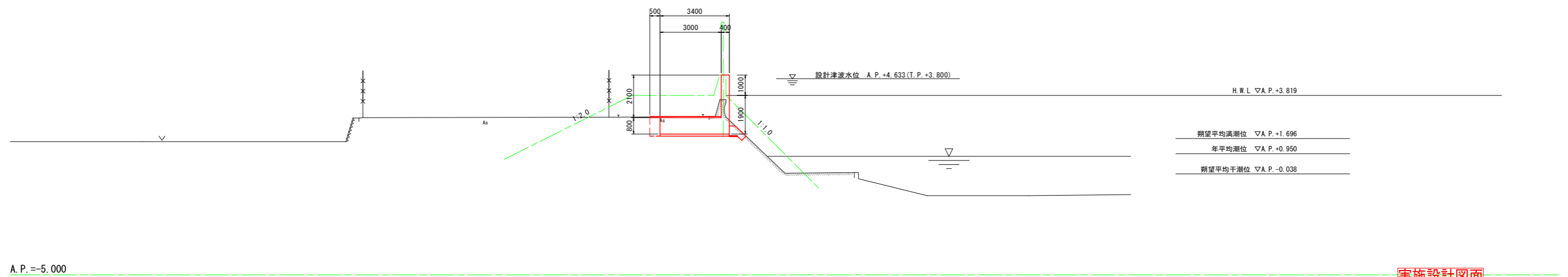
NO. 260+14.65 ※No. 261流用

GH=3.599  
FH=



NO. 261+4.51 ※IP. 152流用

GH=3.608  
FH=

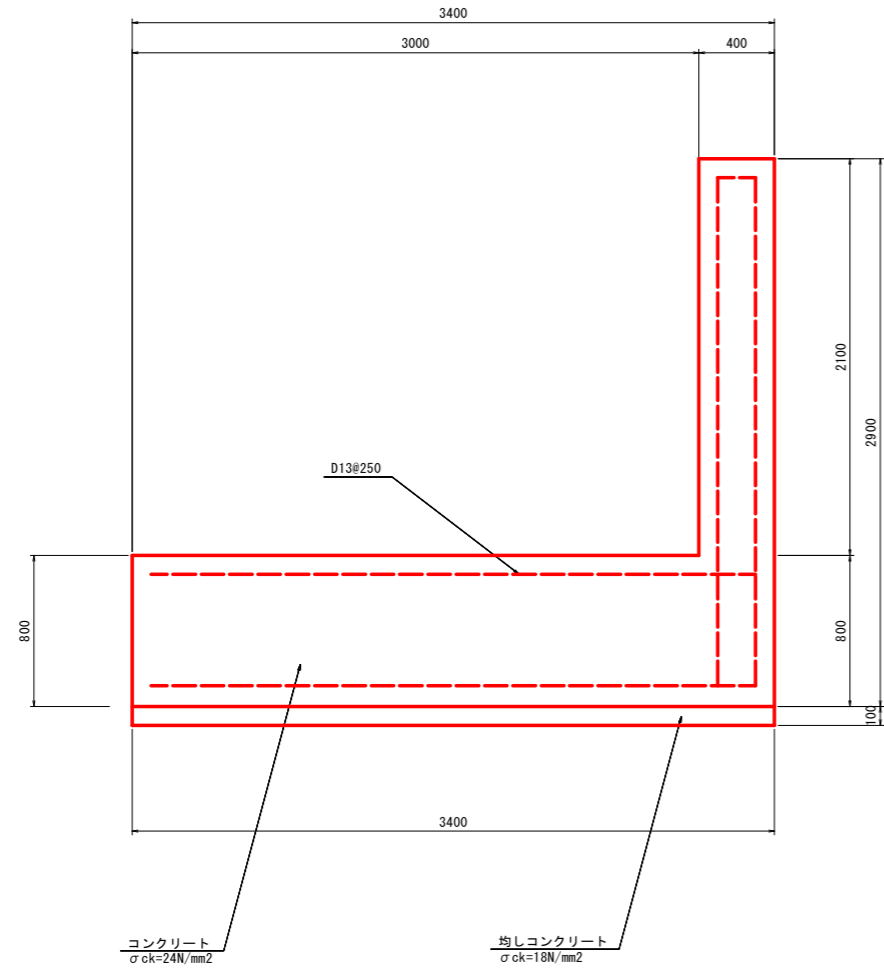


## 実施設計図面

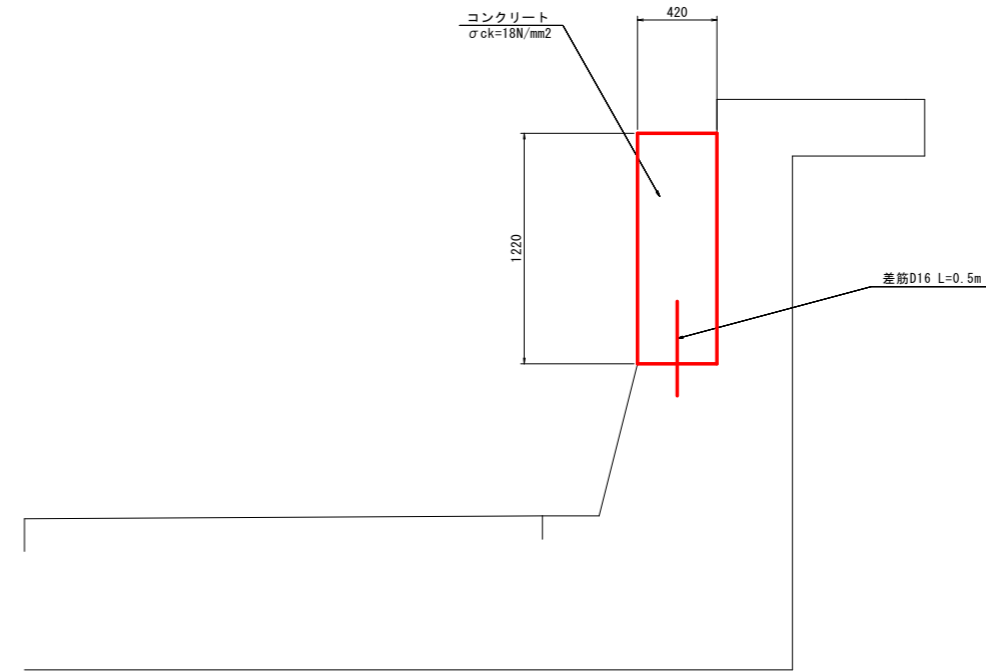
工事名	R2徳土 喜来中須入江川 松・中喜来 護岸工事		
路線名等	喜来中須入江川		
工事箇所	板野郡松茂町中喜来		
図面名	横断図		
縮尺	1:100	図面番号	2 / 10
会社名			
事業者名	徳島県東部県土整備局 <徳島庁舎>		

# 構造図

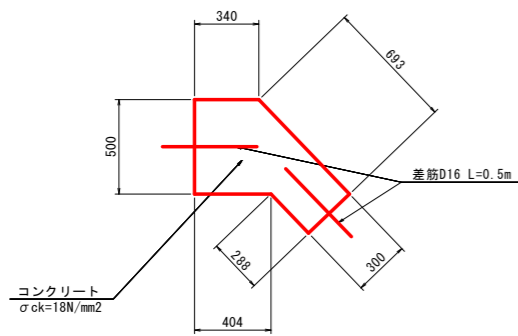
L型擁壁構造図 S=1:20



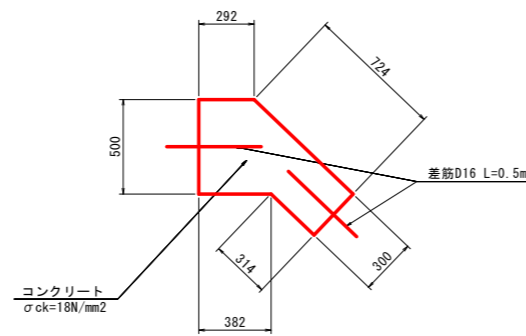
場所打コンクリート S=1:20



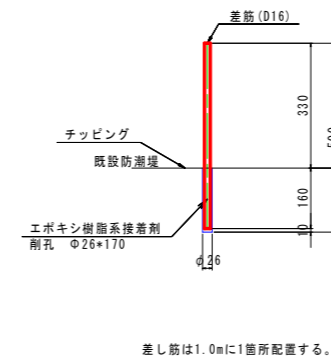
1号現場打コンクリート S=1:20



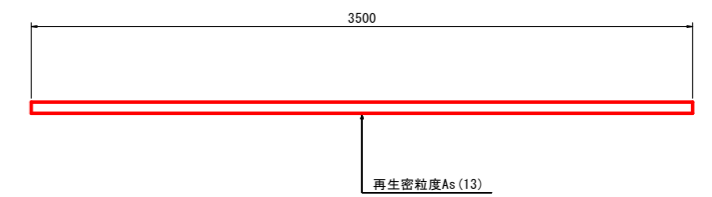
2号現場打コンクリート S=1:20



差し筋(アンカー筋)詳細図 S=1:10



アスファルト舗装 S=1:20

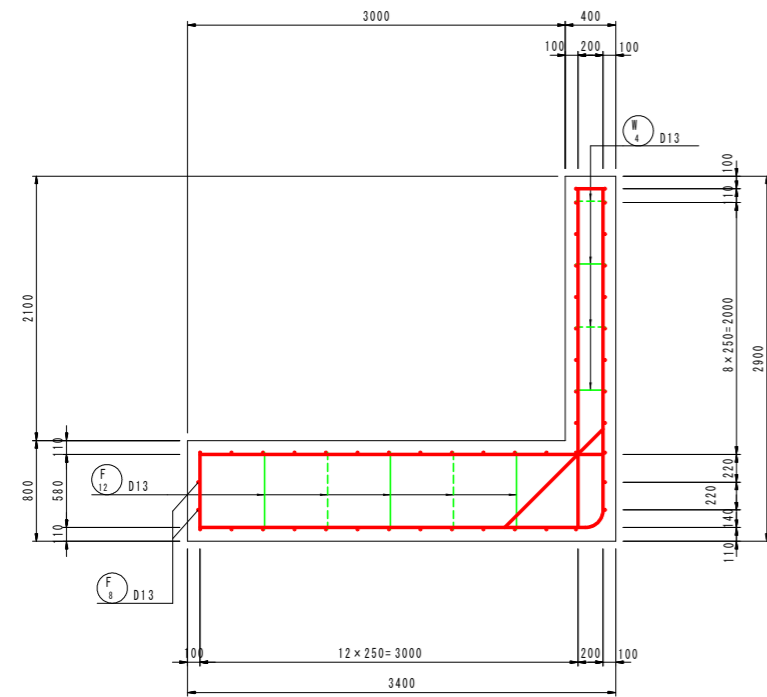


実施設計図面

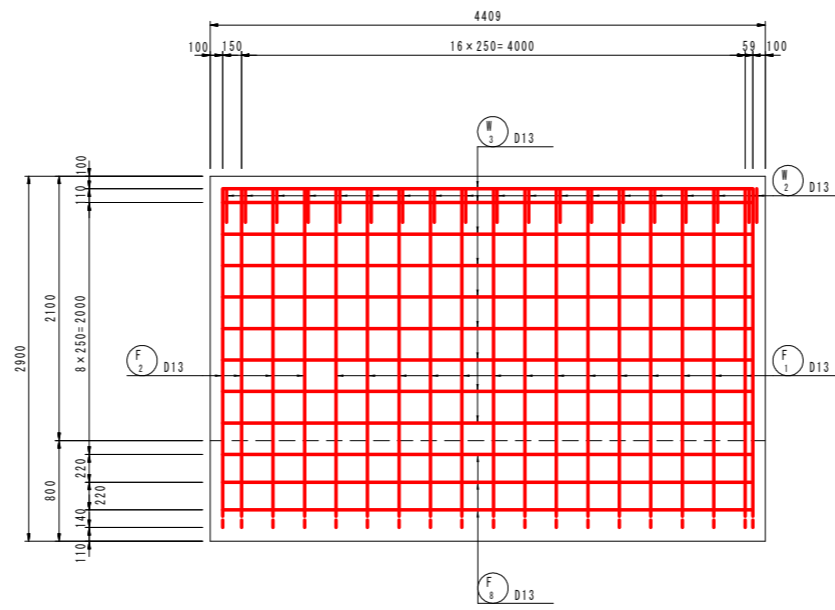
工事名	R2徳土 喜来中須入江川 松・中喜来 護岸工事		
路線名等	喜来中須入江川		
工事箇所	板野郡松茂町中喜来		
図面名	構造図		
縮尺	図示	図面番号	3 / 10
会社名			
事業者名	徳島県東部県土整備局 <徳島庁舎>		

下流側L型擁壁配筋図(1) S=1:30

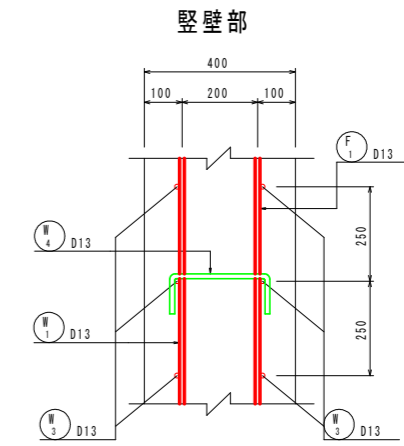
断面図



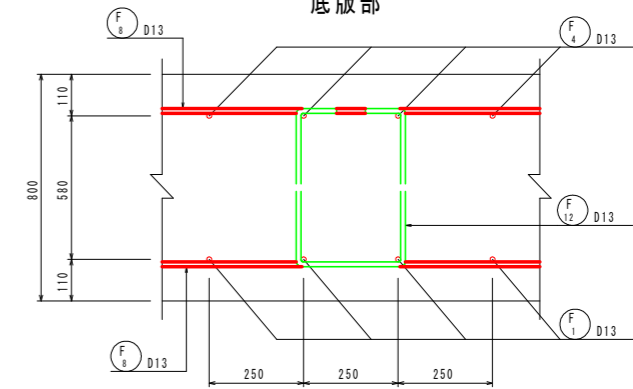
縦壁前面



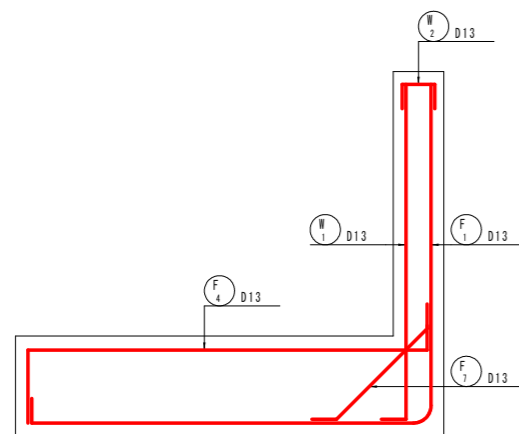
組立図 S=1:10



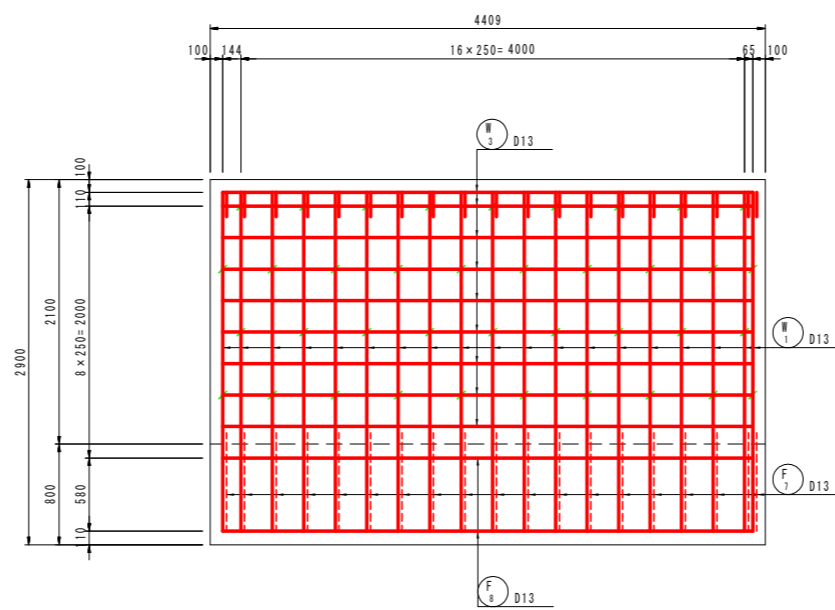
底板部



主鉄筋組立図 c. t. c. 250



縦壁背面



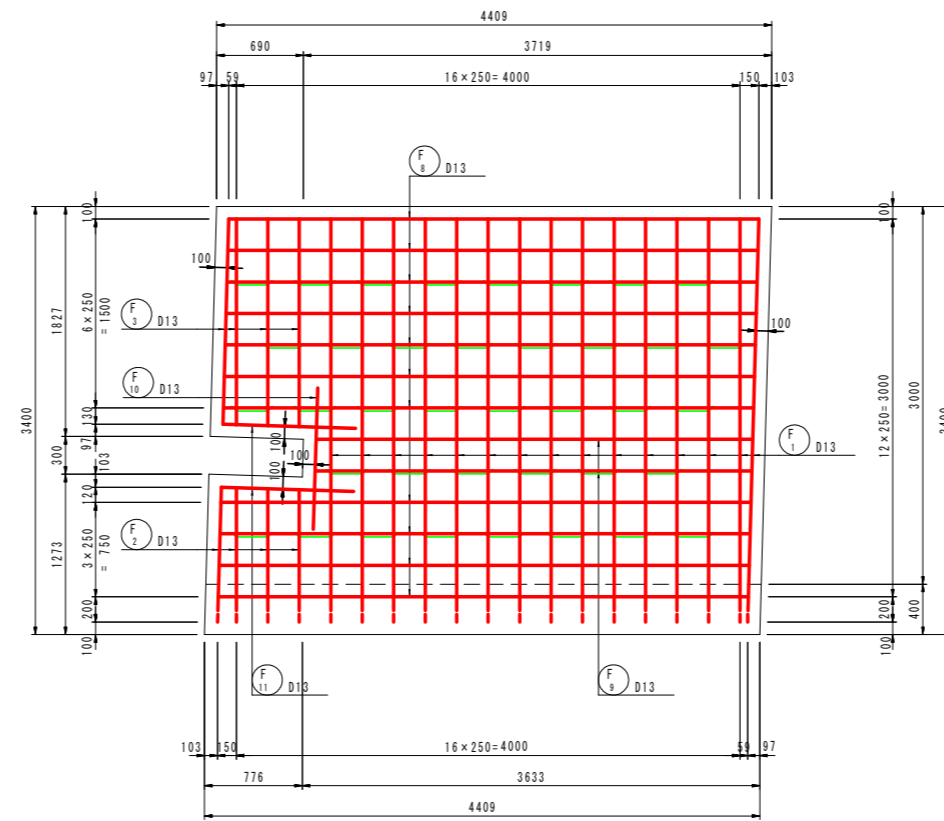
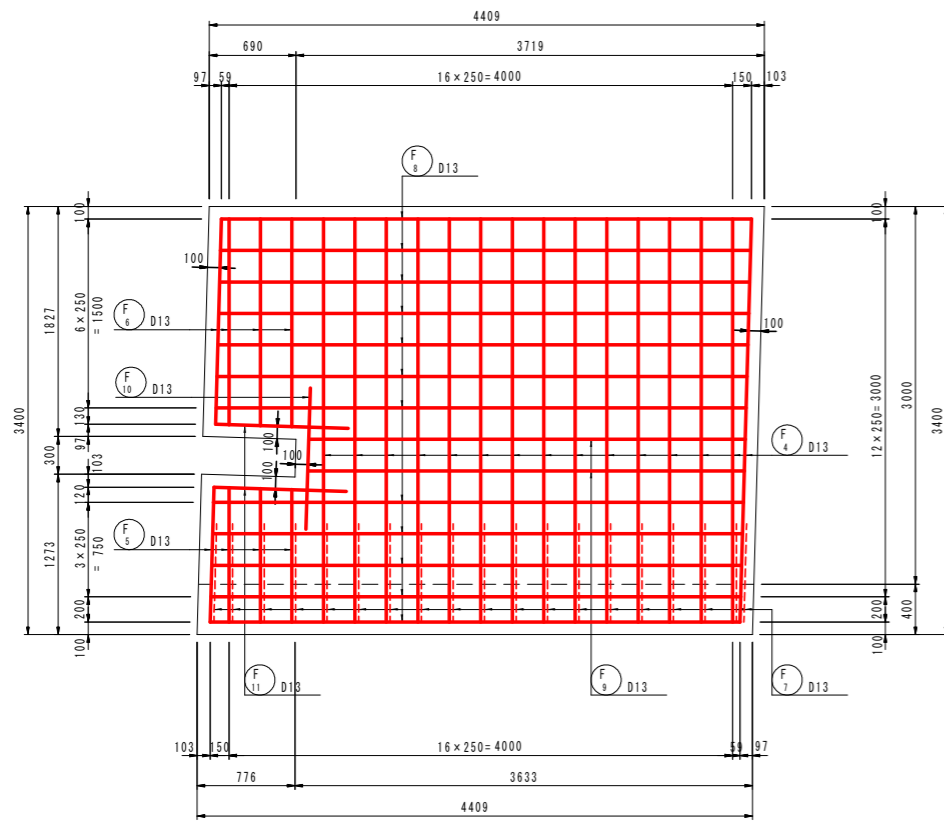
実施設計図面

工事名	R2徳土 喜来中須入江川 松・中喜来 護岸工事		
路線名等	喜来中須入江川		
工事箇所	板野郡松茂町中喜来		
図面名	構造図		
縮尺	1:30	図面番号	4 / 10
会社名			
事業者名	徳島県東部県土整備局 <徳島庁舎>		

下流側L型擁壁配筋図(2) S=1:30

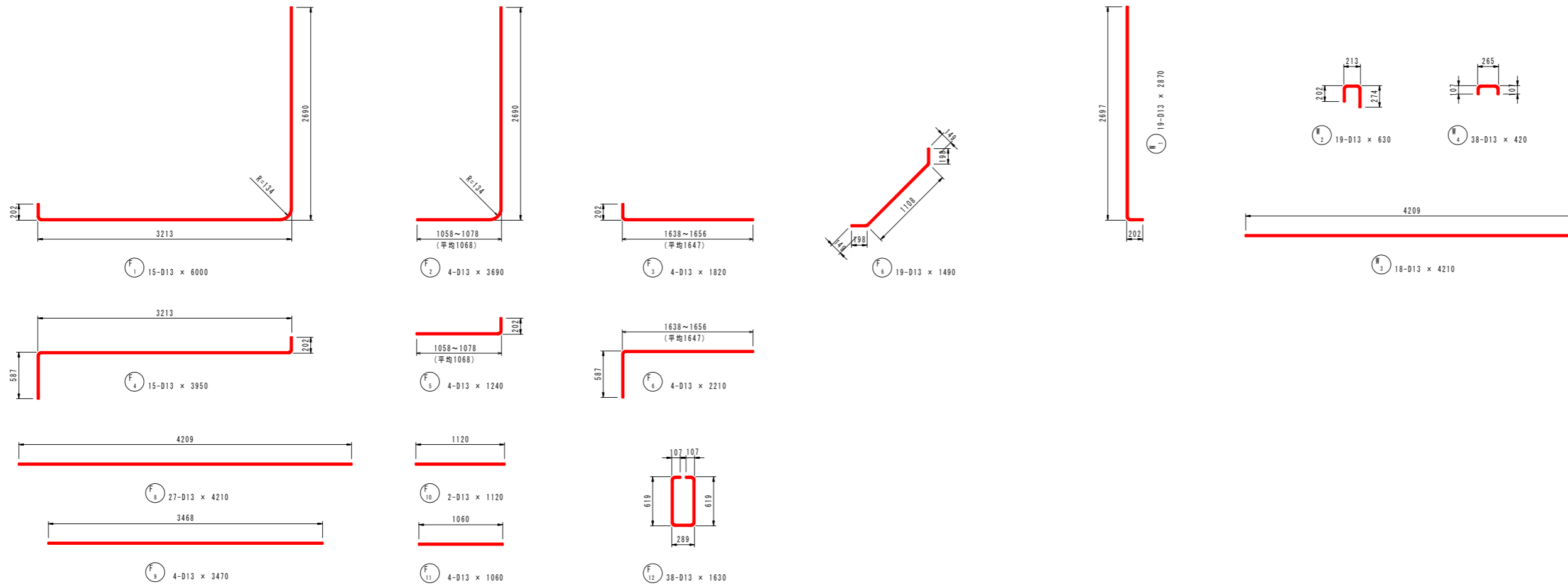
底板上面

底板下面



鉄筋質量表

符号	径	長さ (mm)	本数	単位質量 (kg/m)	1本当質量 (kg)	質量 (kg)	摘要
F 1	D13	6000	15	0.995	5.97	90	┌
2	"	3690	4	"	3.67	15	┌
3	"	1820	4	"	1.81	7	┌
4	"	3950	15	"	3.93	59	┌
5	"	1240	4	"	1.23	5	┌
6	"	2210	4	"	2.20	9	┌
7	"	1490	19	"	1.48	28	┌
8	"	4210	27	"	4.19	113	—
9	"	3470	4	"	3.45	14	—
10	"	1120	2	"	1.11	2	—
11	"	1060	4	"	1.05	4	—
12	"	1630	38	"	1.62	62	□
W 1	D13	2870	19	0.995	2.86	54	└
2	"	630	19	"	0.63	12	└
3	"	4210	18	"	4.19	75	└
4	"	420	38	"	0.42	16	└
				SD345	D13	565	kg
				合計		565	

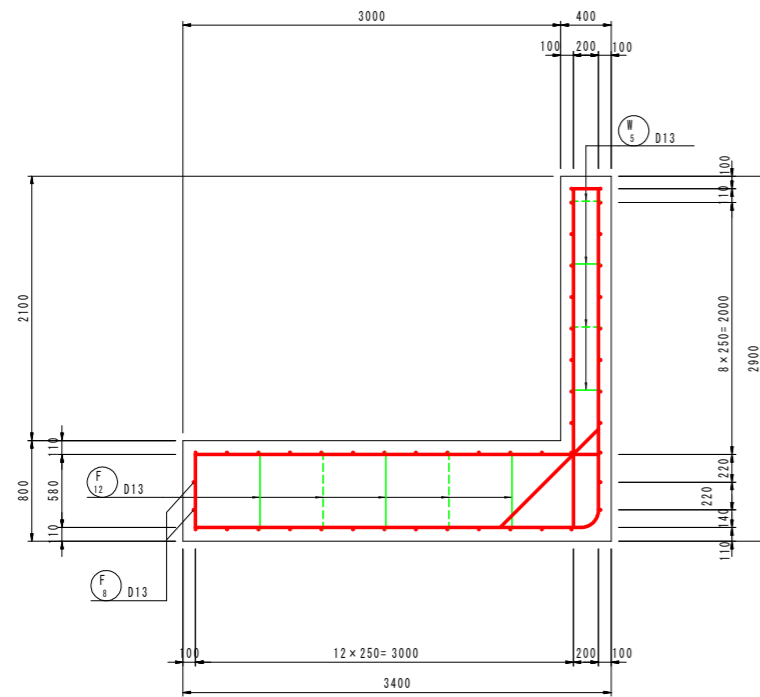


実施設計図面

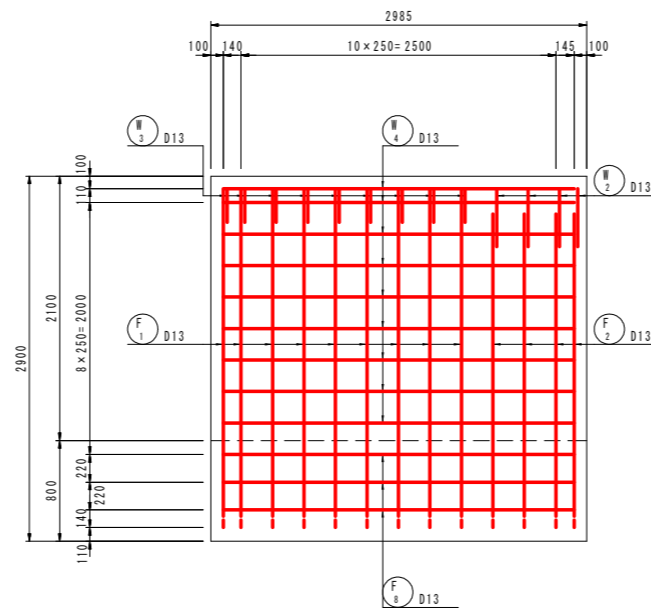
工事名	R2徳土 喜来中須入江川 松・中喜来 護岸工事		
路線名等	喜来中須入江川		
工事箇所	板野郡松茂町中喜来		
図面名	構造図		
縮尺	1:30	図面番号	5 / 10
会社名			
事業者名	徳島県東部県土整備局 <徳島庁舎>		

上流側L型擁壁配筋図（1） S=1:30

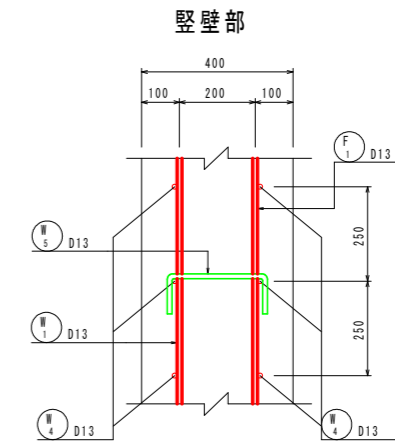
断面図



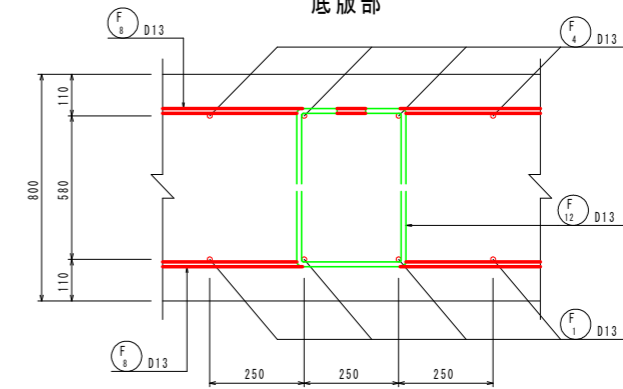
縦壁前面



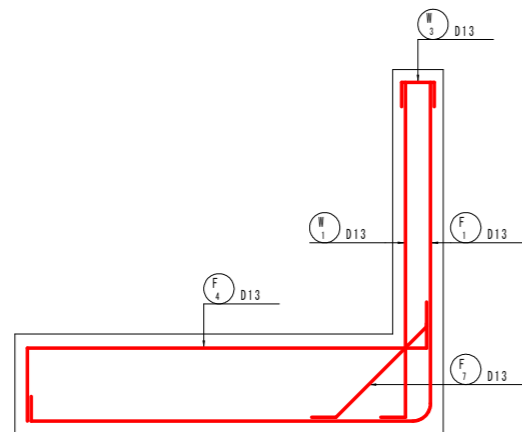
組立図 S=1:10



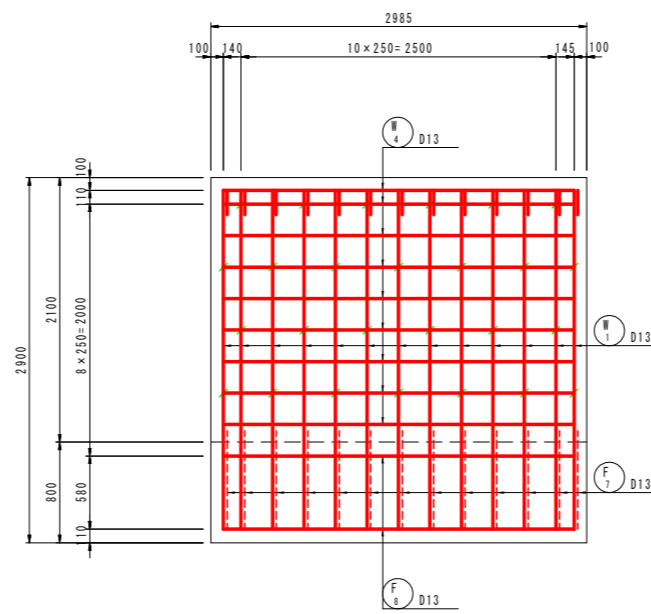
底板部



主鉄筋組立図 c. t. c. 250



縦壁背面



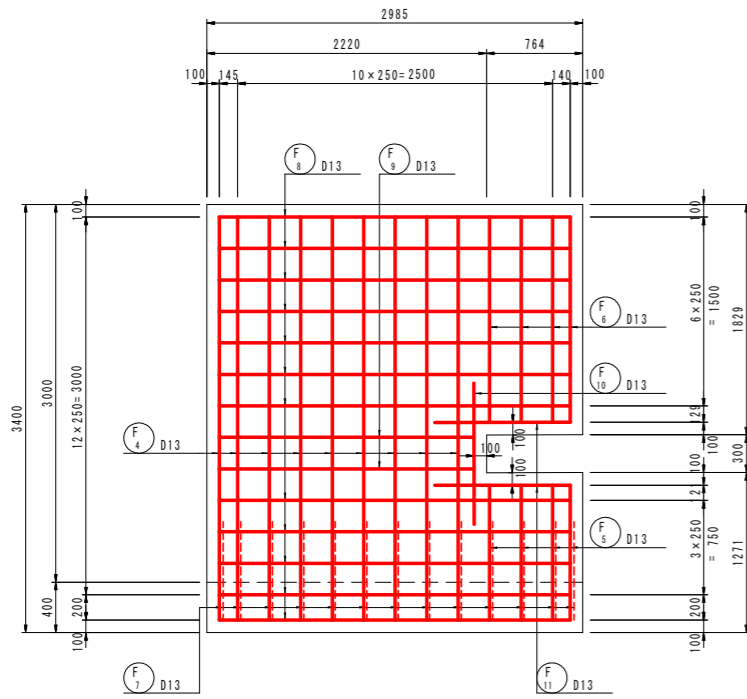
実施設計図面

工事名	R2徳土 喜来中須入江川 松・中喜来 護岸工事		
路線名等	喜来中須入江川		
工事箇所	板野郡松茂町中喜来		
図面名	構造図		
縮尺	1:30	図面番号	6 / 10
会社名			
事業者名	徳島県東部県土整備局 <徳島庁舎>		

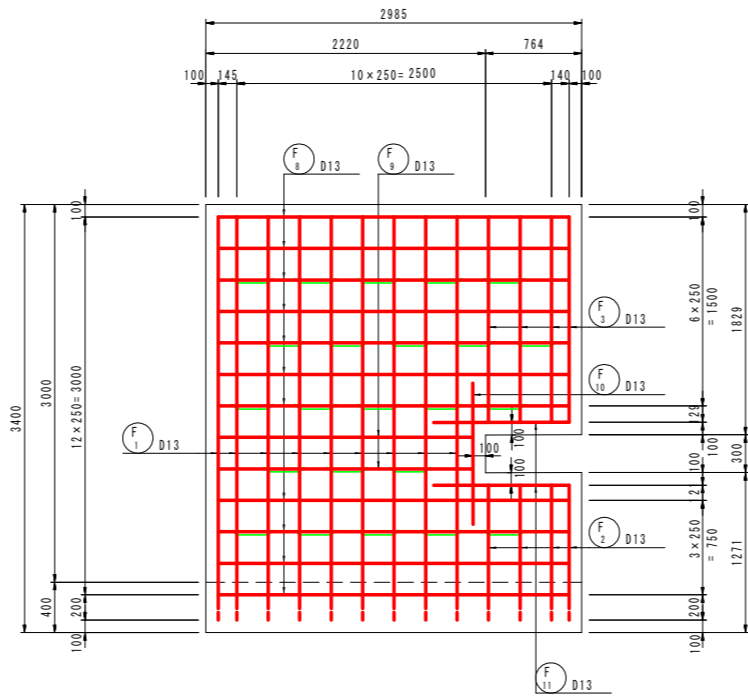
上流側L型擁壁配筋図(2)

S=1:30

底板上面

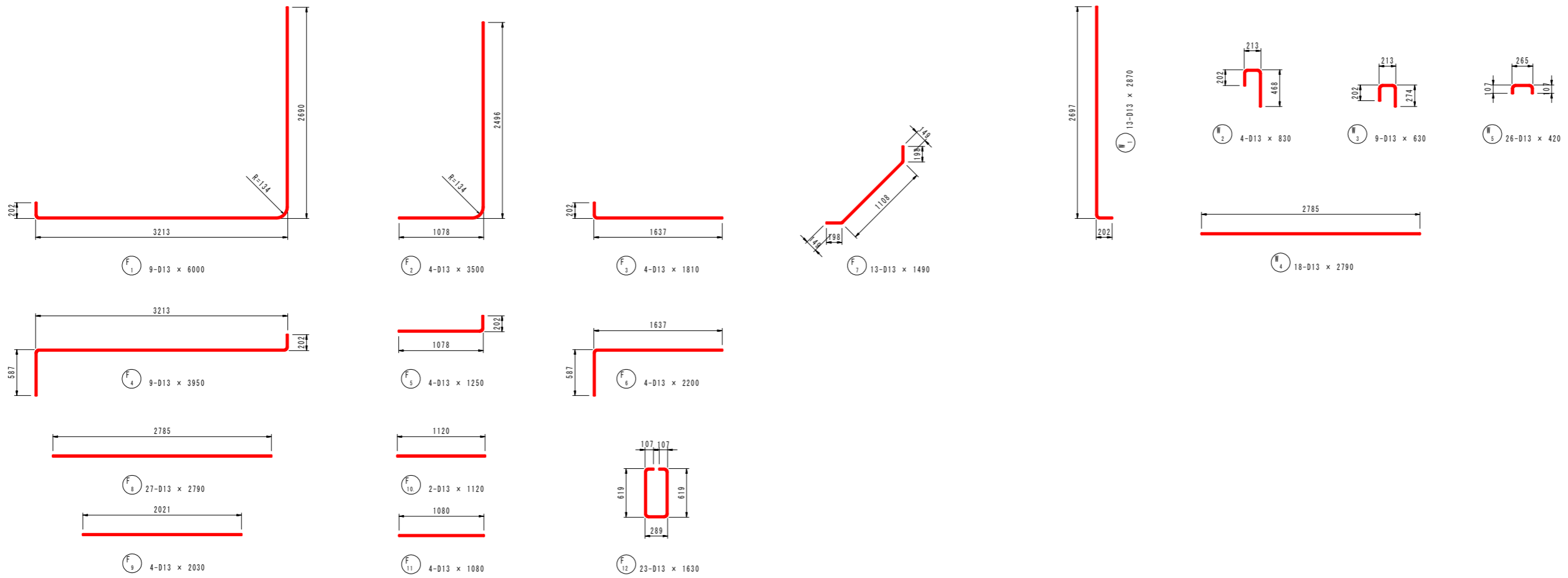


底板下面



鉄筋質量表

符号	径	長さ (mm)	本数	単位質量 (kg/m)	1本当質量 (kg)	質量 (kg)	摘要	
F 1	D13	6000	9	0.995	5.97	54	┌	
2	"	3500	4	"	3.48	14	┌	
3	"	1810	4	"	1.80	7	┌	
4	"	3950	9	"	3.93	35	┌	
5	"	1250	4	"	1.24	5	┌	
6	"	2200	4	"	2.19	9	┌	
7	"	1490	13	"	1.48	19	┌	
8	"	2790	27	"	2.78	75	┌	
9	"	2030	4	"	2.02	8	┌	
10	"	1120	2	"	1.11	2	┌	
11	"	1080	4	"	1.07	4	┌	
12	"	1630	23	"	1.62	37	┌	
W 1	D13	2870	13	0.995	2.86	37	└	
2	"	830	4	"	0.83	3	└	
3	"	630	9	"	0.63	6	└	
4	"	2790	18	"	2.78	50	└	
5	"	420	26	"	0.42	11	└	
				SD345	D13	376	kg	
				合計		376		

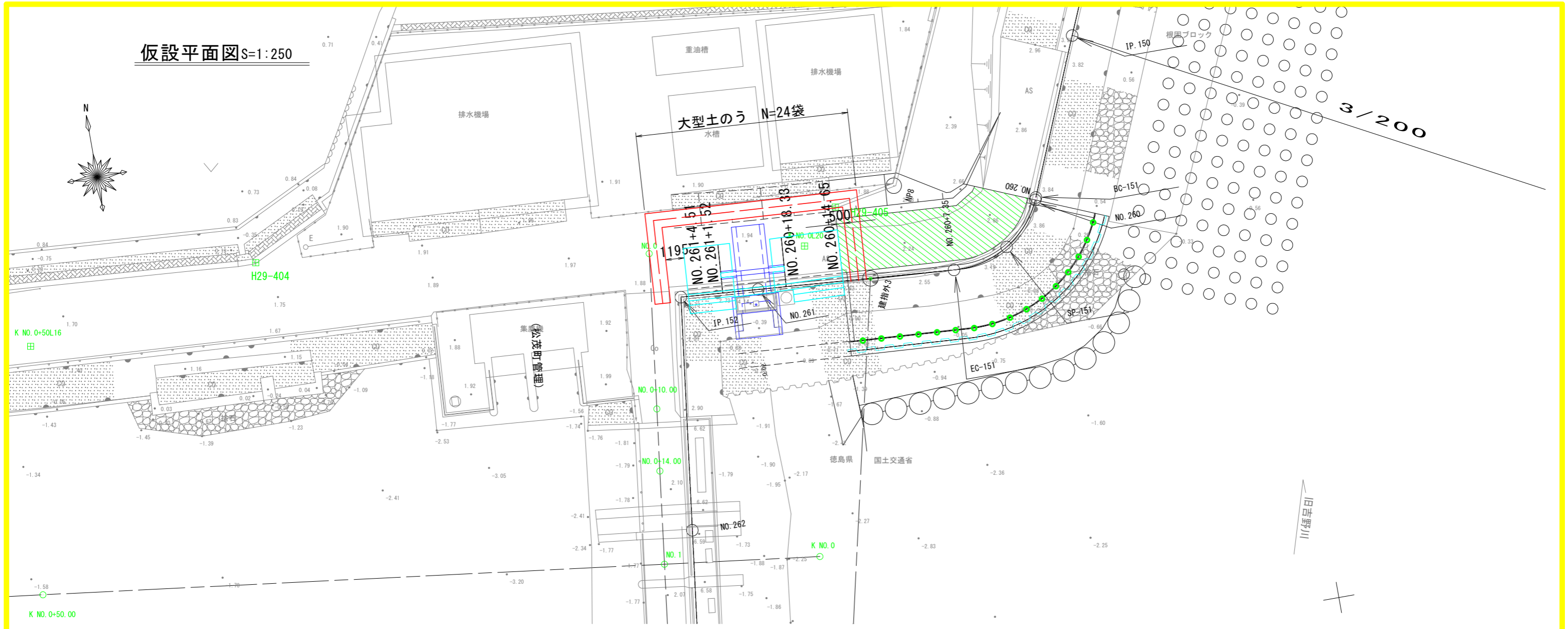


実施設計図面

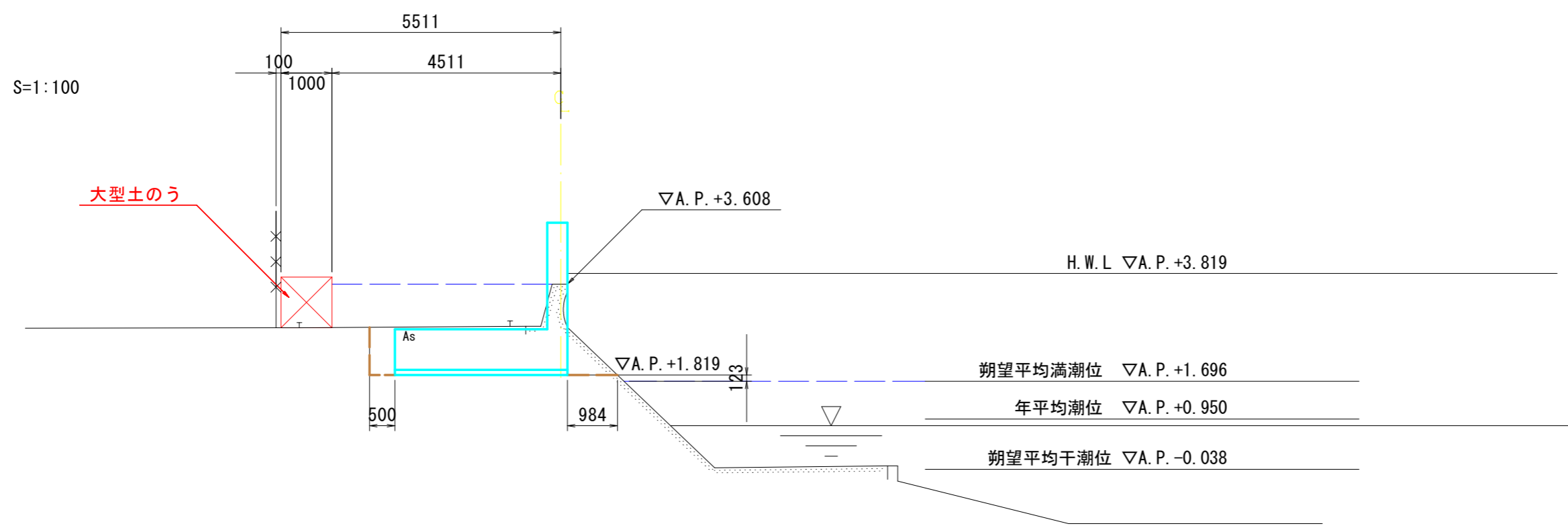
工事名	R2徳土 喜来中須入江川 松・中喜来 護岸工事		
路線名等	喜来中須入江川		
工事箇所	板野郡松茂町中喜来		
図面名	構造図		
縮尺	1:30	図面番号	7 / 10
会社名			
事業者名	徳島県東部県土整備局 <徳島庁舎>		



仮設平面図 S=1:250



※施工時には通行制限が必要となる



朔望平均満潮位 ▽A. P. +1.696  
 年平均潮位 ▽A. P. +0.950  
 朔望平均干潮位 ▽A. P. -0.038

実施設計図面

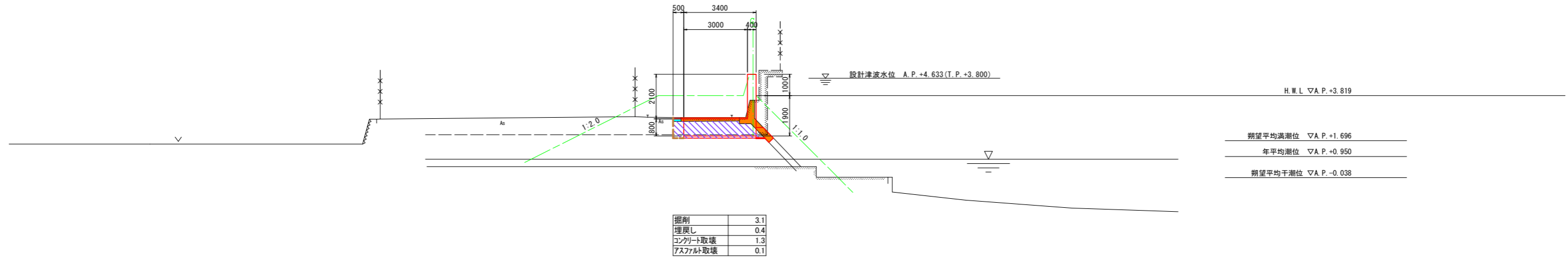
工事名	R2徳土 喜来中須入江川 松・中喜来 護岸工事		
路線名等	喜来中須入江川		
工事箇所	板野郡松茂町中喜来		
図面名	仮設平面図		
縮尺	図示	図面番号	8 / 10
会社名			
事業者名	徳島県東部県土整備局 <徳島庁舎>		



# 土工横断図 S=1:100

NO. 260+14.65

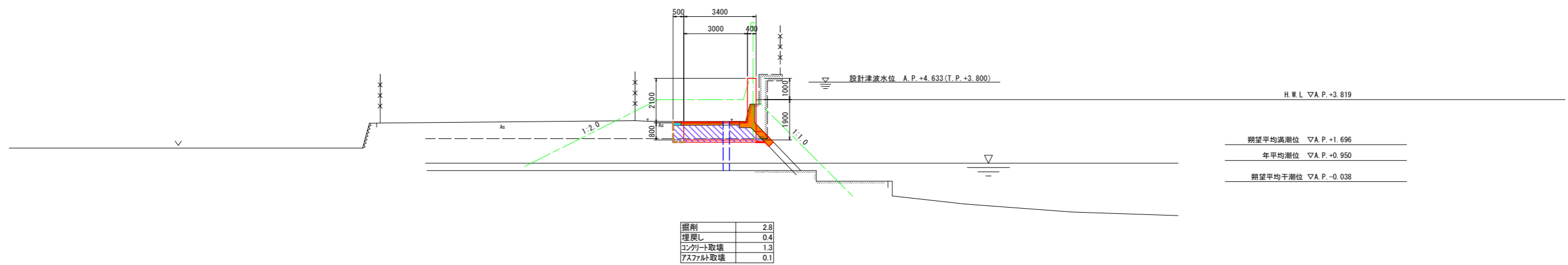
GH=3.599  
FH=



A. P. =-5.000

NO. 260+18.33

GH=3.599  
FH=



A. P. =-5.000

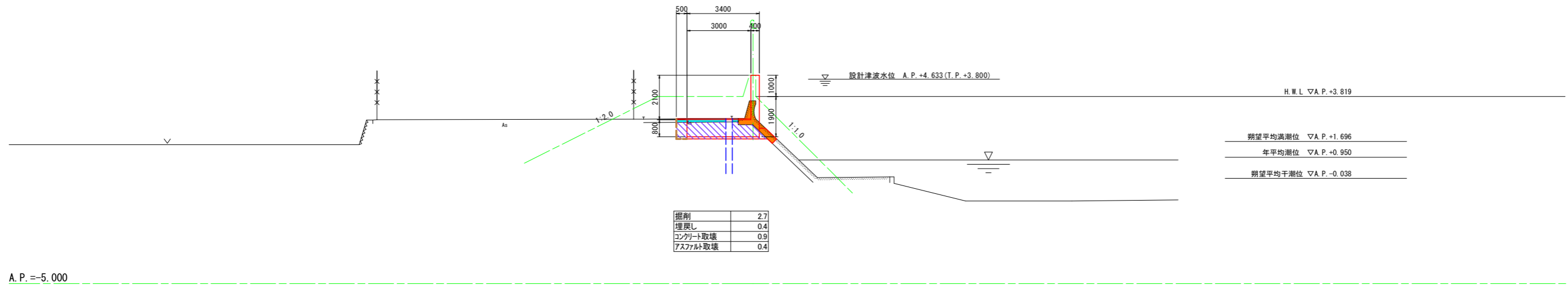
## 実施設計図面

工事名	R2徳土 喜来中須入江川 松・中喜来 護岸工事		
路線名等	喜来中須入江川		
工事箇所	板野郡松茂町中喜来		
図面名	土工横断図		
縮尺	1:100	図面番号	9 / 10
会社名			
事業者名	徳島県東部県土整備局 <徳島庁舎>		

# 土工横断図 S=1:100

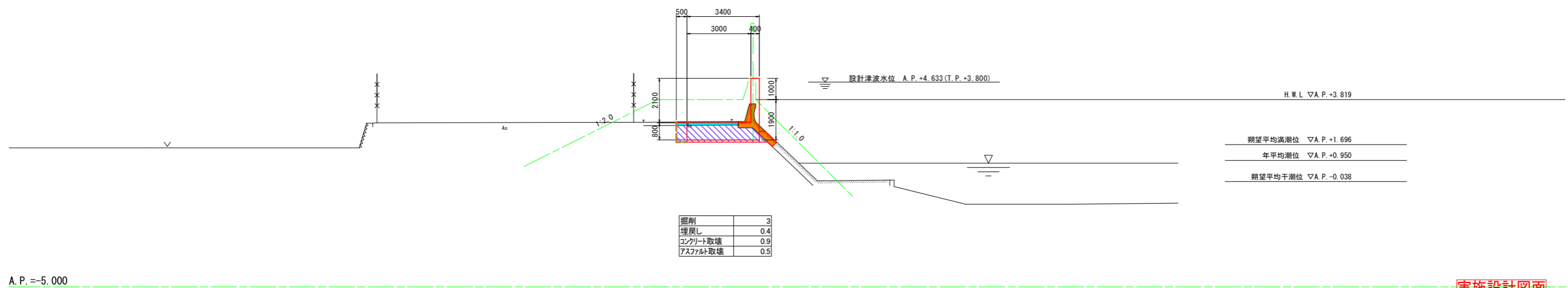
NO. 261+1.52

GH=3.608  
FH=



NO. 261+4.51

GH=3.608  
FH=



## 実施設計図面

工事名	R2徳土 喜来中須入江川 松・中喜来 護岸工事		
路線名等	喜来中須入江川		
工事箇所	板野郡松茂町中喜来		
図面名	土工横断図		
縮尺	1:100	図面番号	10 / 10
会社名			
事業者名	徳島県東部県土整備局 <徳島庁舎>		